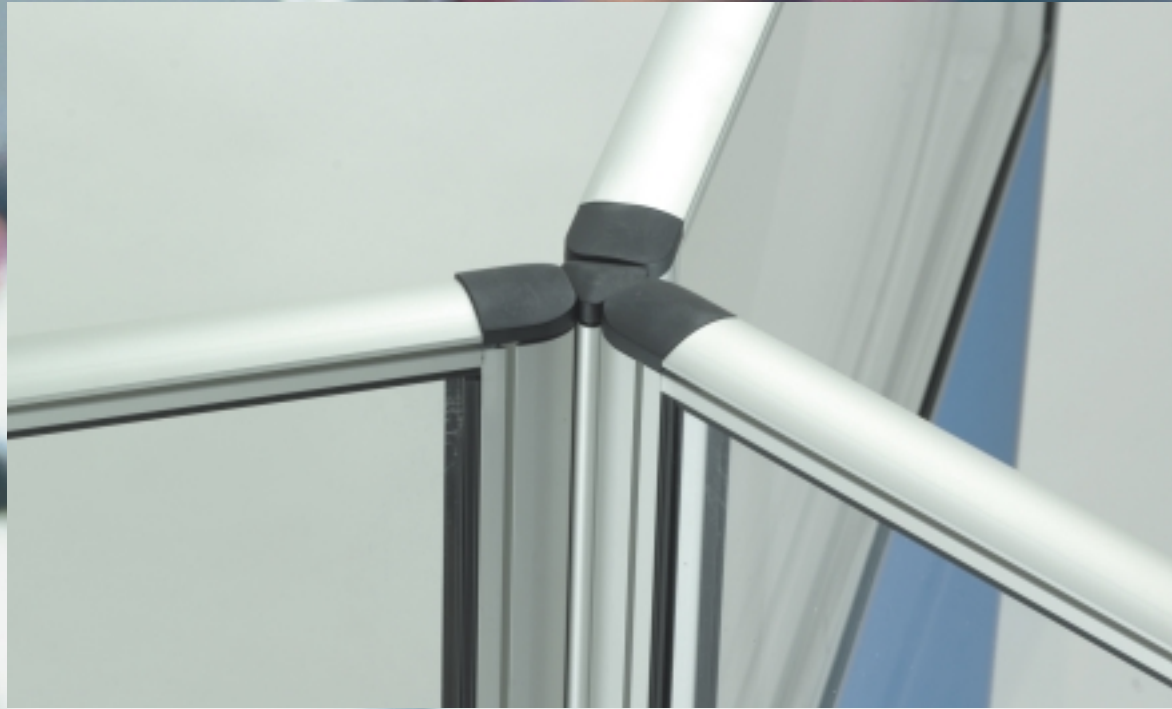


Walls RS2/RS4



Walls RS2/RS4

... Raumstrukturierungs-
elemente



Walls RS2: Arbeitsplatzorganisation und Sichtschutz bis 160 cm.

Raumstrukturierung mit Walls RS2: Verschiedene 23 mm starke Elemente werden unter Berücksichtigung spezifischer Anforderungen einzelner Arbeitsbereiche und der gesamten Organisation eingesetzt.

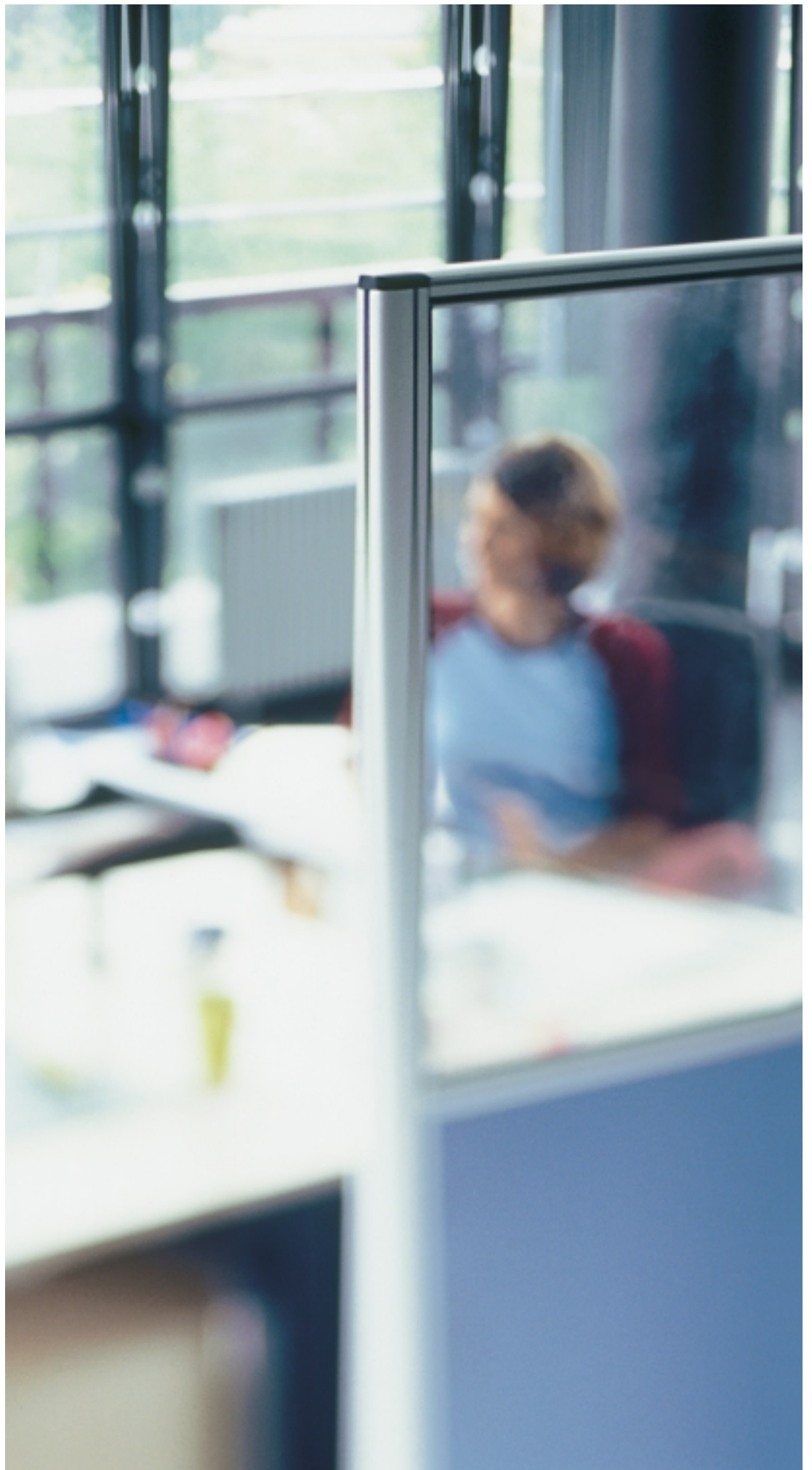


Walls RS4: Bis 180 cm Höhe zur Raumgliederung und Schalldämmung.

Die Elemente Walls RS4 haben eine Stärke von 40 mm. Halboffene Lösungen vermitteln zwischen Abgeschlossenheit und Beteiligtsein und schaffen Raum für Kreativität und Aktivität.

Die Raumstrukturierung mit Walls von MBT fördert die Kommunikation, aber auch Konzentration und Einzelarbeit. Entscheidender Vorteil: Änderungen werden mit geringem zeitlichen, technischen und finanziellen Aufwand durchgeführt. Die Walls haben ein geringes Eigengewicht und erfordern bauseitig keine statischen oder sonstigen vorbereitenden Maßnahmen.

Optional sind die Elemente schallabsorbierend oder als reine Sichtschutzvariante einsetzbar. Stauraum- und Kommunikationseinrichtungen werden so platziert, dass nur kurze Verkehrswege entstehen. Durch die Raumplanung mit Walls entsteht ein überzeugend günstiges Kosten-/Nutzungsverhältnis.



System RS2

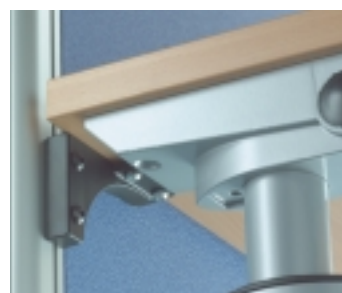


- 1 Stellfuß
- 2 Standfuß
- 3 Fuß mit Rollen
- 4 Höhenausgleichelement aus Plexiglas
- 5 Verbinder linear
- 6 Verbinder flexibel
- 7 3-fach-Verbinder 180/90°
- 8 3-fach-Verbinder 3x120°
- 9 4x90°-Verbinder



System RS4

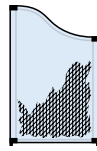
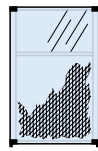
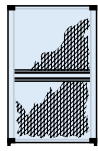
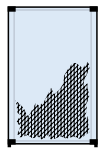
- 10 Stellfuß
- 11 Standfuß
- 12 Stützfuß
- 13 Verbinder linear
- 14 Verbindungssäule 3-fach, 3x120°
- 15 Verbindungssäule 4-fach, 4x90°



Zubehör RS2/RS4

- 16 Bücherboard
- 17 Organisationsprofil
- 18 Winkel zur Tischbefestigung

Systemübersicht RS2: Sichtschutz-Wand



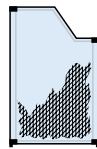
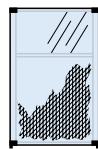
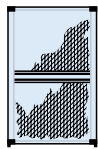
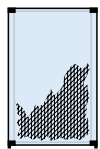
Breiten:	Breiten:	Breiten:	Breiten:	Breiten:	Breiten:
40	40	40	40	80	40
60	60	60	60	100	60
80	80	80	80	120	80
100	100	100	100	160	100
120	120	120	120		120
160	160	120	160		160
Höhen:	Höhen:	Höhen:	Höhen:	Höhen:	Höhen:
100	100	100	100	120/100	120/100
120	120	120	120	140/120	140/120
140	140	140*	140	160/140	160/140
160	160	160**	160		

* nicht bei: B 120
 ** nicht bei: B 100
 B 120

Zubehör System RS2:

- Verbindungsprofile linear
- Verbindungsprofile flexibel 180° - 45°
- Verbindungsprofile dreifach 3 x 120°
- Verbindungsprofile dreifach 90/90/180°
- Verbindungsprofile vierfach 4 x 90°
- Standfuß
- Radsatz
- Winkel für Befestigung an Tischplatte
- Wandbefestigung
- Garderobenhaken
- Höhenausgleichselemente Plexiglas
- Bücherboard
- Kabeldurchlaßdose

Systemübersicht RS4: Stellwand



Breiten:	Breiten:	Breiten:	Breiten:	Breiten:
40	40	40	40	40
60	60	60	60	60
80	80	80	80	80
100	100	100	100	100
120	120	120	120	120
160	160	160	160	160
Höhen:	Höhen:	Höhen:	Höhen:	Höhen:
120	120	120	120	140/120
140	140	140*	140	160/140
160	160	160*	160	180/160
180*	180*	180*	180*	

* nicht bei: B 160

Zubehör System RS4:

- Verbindungssäule 4 x 90°
- Verbindungssäule 3 x 120°
- Verbindungssäule 90/135/135°
- Standfuß flach
- Standfuß-Ausleger
- Winkel für Befestigung an Tischplatte
- Wandbefestigung
- Garderobenhaken
- Bücherboard

- Metallprofile immer in Alu-eloxiert
- Stoffpalette siehe Beilage

Stoffe



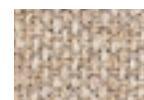
C1 Pumice (Grau)



C3 Tummel (Dunkelrot)



C5 Aquq Green (Grün)



C7 Orkney (Natur)



C2 Glass (Hellgrau)

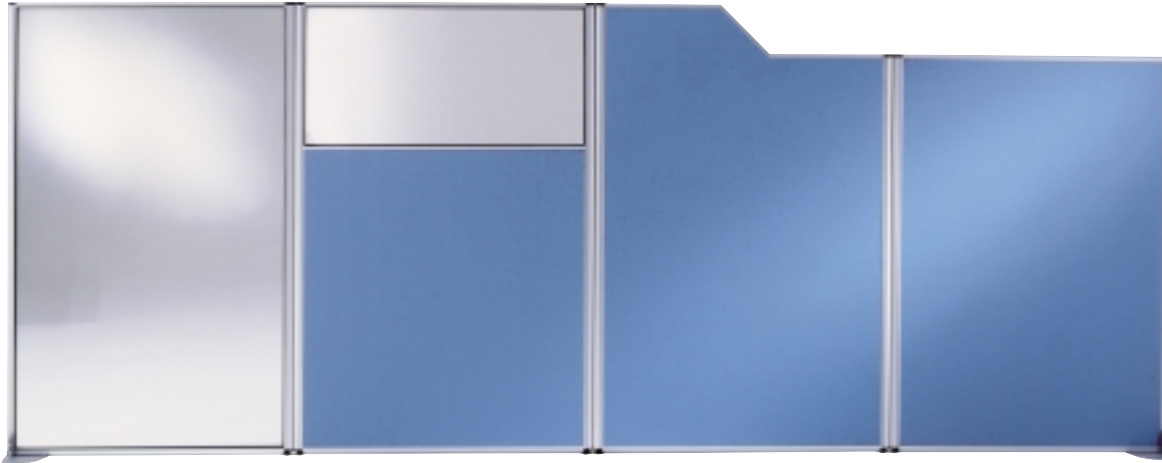


C4 Strathbeg (Blau)



C6 Kintyre (Hellblau)





Walls RS2/RS4

Die Raumstruktur löst sich von der Gebäudestruktur, die unterschiedlichsten Layout-Varianten entstehen. Mit den Elementen des Programms Walls werden die Flächen aufgeteilt und organisiert.

www.e-mbt.de/walls



Märkische Büromöbelwerke
Trebbin GmbH
Industriestraße 4
14959 Trebbin
Fon: (033 731) 87-0
Fax: (033 731) 87-300
E-Mail: service@e-mbt.de
Internet: www.e-mbt.de